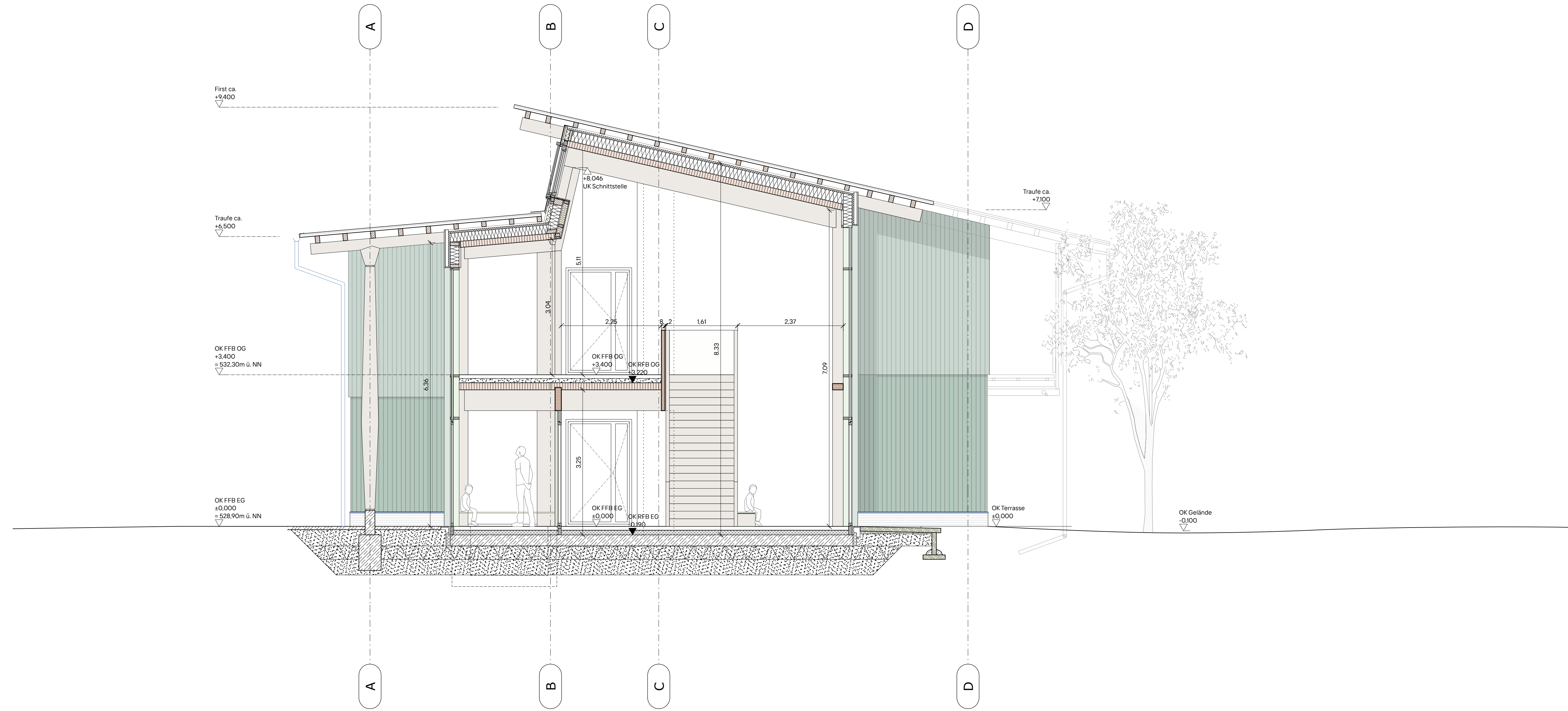
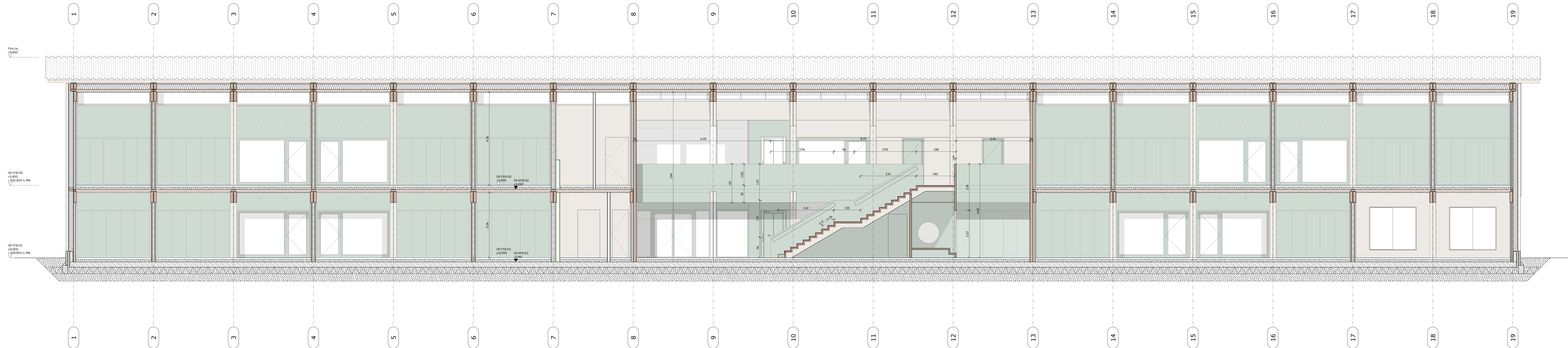


Schnitt B-B



Schnitt C-C



Schnitt H-H

- Legende
- Abbruch
  - Bestand
  - Neubauwerk
  - Örtlicher Bauwerk
  - Örtlicher Vorwerk
  - Geometrie
  - Holz, EG
  - Holz, OG
  - Holz, FFB
  - Interpretation

036  
Neubau Kita  
St. Ambrosius  
Hergensweiler

Adresse Projekt:  
Friedhofweg 4  
86136 Hergensweiler  
Baurechtsinhaber:  
Gemeinde Hergensweiler  
Bürgermeister  
Wolfgang Strohmaier  
Friedhofweg 7  
86136 Hergensweiler

Planverfasser:  
Schneider+Hoffmann  
Architekten partGmbH  
Rappentstraße 3  
76227 Karlsruhe  
0721 - 487 11 380  
mail@schneiderhoffmann.de  
www.schneiderhoffmann.de

VORABZUG

Datum: 1. Unterschrift: Planverfasser

Datum: 1. Unterschrift: Planverfasser

Alle Informationen basieren auf  
den Daten des Auftraggebers.

Der Entwurf ist geistiges Eigentum der  
Planverfasser und ist als solches geschützt.  
Die Weitergabe oder Vervielfältigung des  
Entwurfs ist ohne schriftliche Genehmigung  
der Planverfasser ist ausdrücklich beauftragt,  
keine weiteren Schritte zu unternehmen.

Maßstab:  
MM 1:750  
841  
Schnitte 1

Änderungsdatum: 19.01.26

Projekt: 1759  
HGW-TP3-ABC  
05-SC-30-00  
0010-V-00